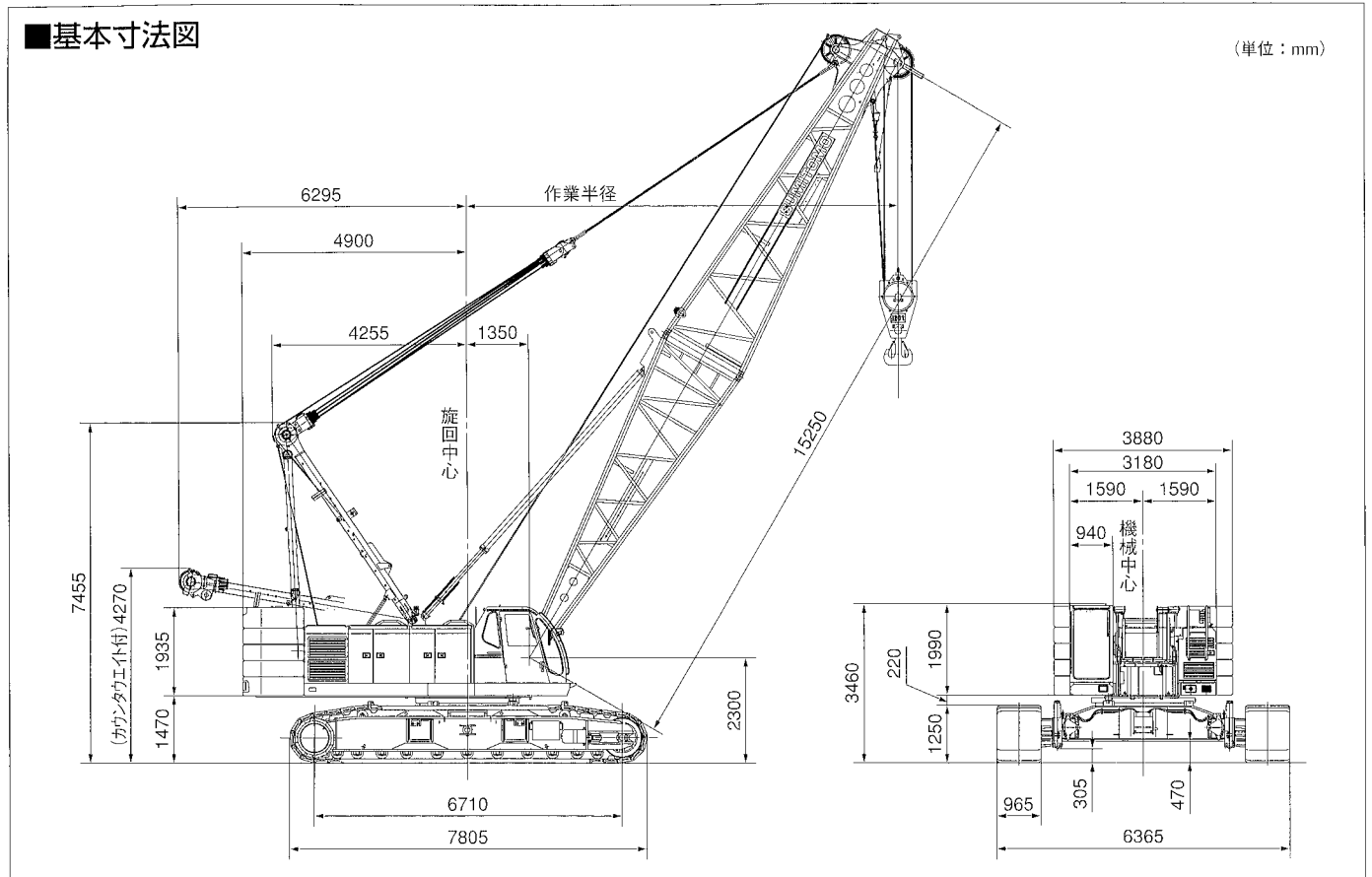


# SC 1200

## 住友建機株式会社

〒141-8686 東京都品川区北品川5丁目9番11号 (住友重機械ビル)  
 ☎ (03)5421-8601  
 ホームページアドレス <http://www.sumitomokenki.co.jp>

■基本寸法図



■主要仕様

SC1200全油圧式クローラークレーン

最大吊上げ能力	120.0t×4.5m
基本ブーム長さ	15.25m
最長ブーム長さ	73.15m
補助ジブ長さ	12.20m~24.40m
ブーム+ジブ(最長)	60.95m+24.40m 64.00m+18.30m
フロント・リヤドラム巻上/下ロープ速度	120~2.0m/min
ブーム巻上/下ロープ速度	51~2.0m/min
旋回速度	2.1min <sup>-1</sup>
走行速度	1.5/1.1km/h
エンジン形式	三菱6D24-TE1ディーゼルエンジン
定格出力	184kW/2000min <sup>-1</sup>
登坂能力	30%(17°)
平均接地圧 (基本ブーム、965mmシュー付)	83kPa
作業時質量 (基本ブーム、965mmシュー付)	約116t

■フロント・リヤドラムロープ掛数と吊上荷重

フックの種類	定格総荷重の最大値										
	11本掛	10本掛	9本掛	8本掛	7本掛	6本掛	5本掛	4本掛	3本掛	2本掛	1本掛
120t	120.0	110.0	99.0	88.0	77.0	66.0	55.0	44.0	33.0	—	11.0
50t	—	—	—	—	—	—	50.0	44.0	—	—	11.0
30/20t	—	—	—	—	—	—	—	—	30.0	22.0	11.0
11t	—	—	—	—	—	—	—	—	—	—	11.0

■第3ドラムロープ掛数と吊上荷重

フックの種類	定格総荷重の最大値						
	8本掛	7本掛	6本掛	5本掛	4本掛	3本掛	2本掛
120t	59.2	51.8	44.4	37.0	29.6	22.2	—
50t	—	—	—	37.0	29.6	—	—
30/20t	—	—	—	—	—	22.2	14.8

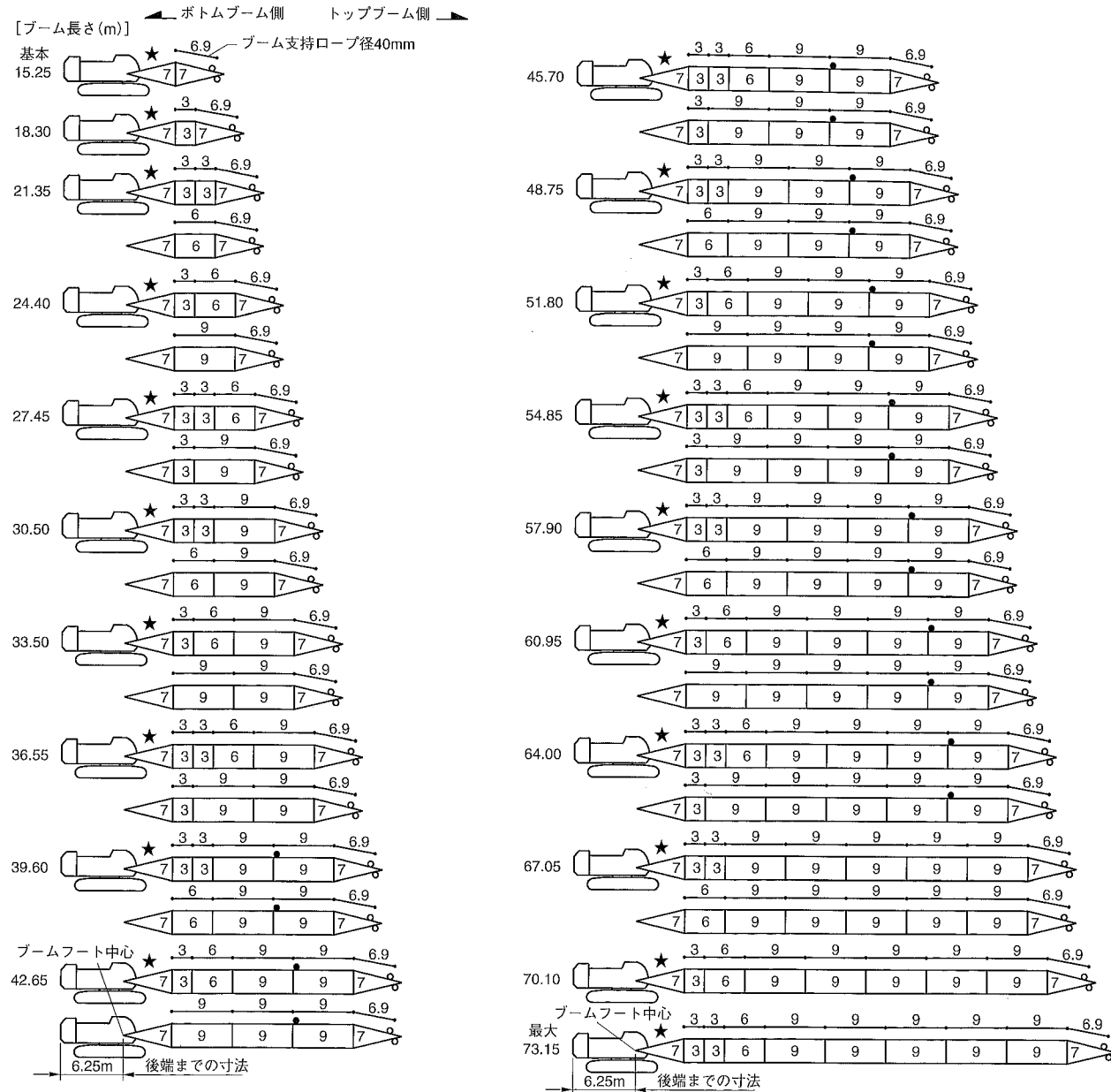
■フック質量

120t	1400kg
50t	900kg
30/20t	730kg
11t	400kg

本仕様は設計変更その他の理由により予告なく変更することがあります。

# ブーム・ジブおよび支持ロープの構成

## 1 ブーム



図示省略寸法

使用箇所 略記号	ブーム長さ	ブーム支持ロープ (ブーム側) ロープ径
3	3.05 m	3.05 m
6	6.10 m	6.10 m
6.9	—	6.90 m
7	7.60 m	—
9	9.15 m	9.15 m

ショートジブ取付け  
可能ブーム長さ

ブーム 長さ (m)	ショート ジブ取付け
15.25	○
18.30	○
21.35	○
24.40	○
27.45	○
30.50	○
33.50	○
36.55	○
39.60	○
42.65	○
45.70	○
48.75	○
51.80	○
54.85	○
57.90	○
60.95	○
64.00	○
67.05	○
70.10	○
73.15	×

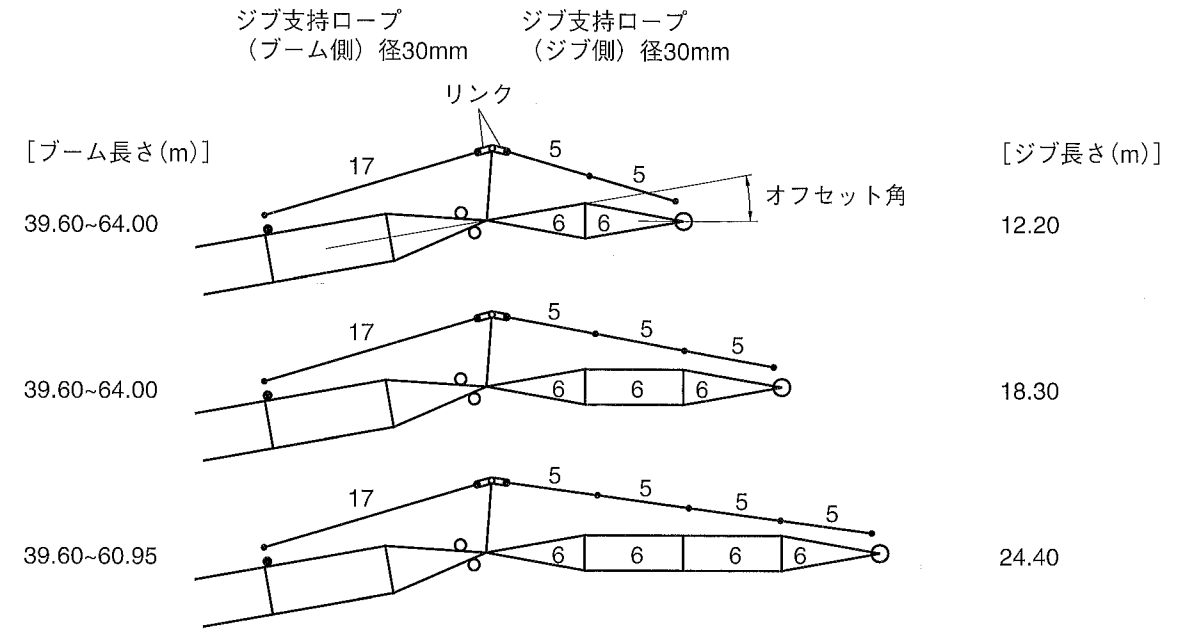
(○:可 ×:不可)

- 印は、ジブ付の場合のジブ支持ロープ（ブーム側）取付け位置を示します。
- ★印の付いた構成は、そのアタッチメント長さで購入する場合の推奨ブーム構成を示します。

# ブーム・ジブおよび支持ロープの構成

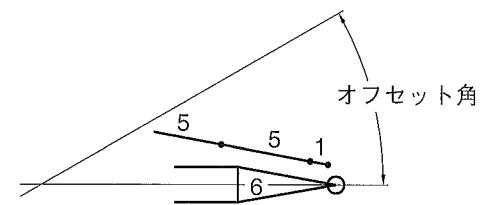
## 2 ジブ

### 1 オフセット角10°



### 2 オフセット角30°

オフセット角30°の時は1.05mジブ支持ロープを追加してください。



図示省略寸法

使用箇所 略記号	ジブ長さ	ジブ支持ロープ (ジブ側) ロープ径	ジブ支持ロープ (ブーム側) ロープ径
1	—	1.05 m	—
5	—	5.95 m	—
6	6.10 m	—	—
17	—	—	17.65 m

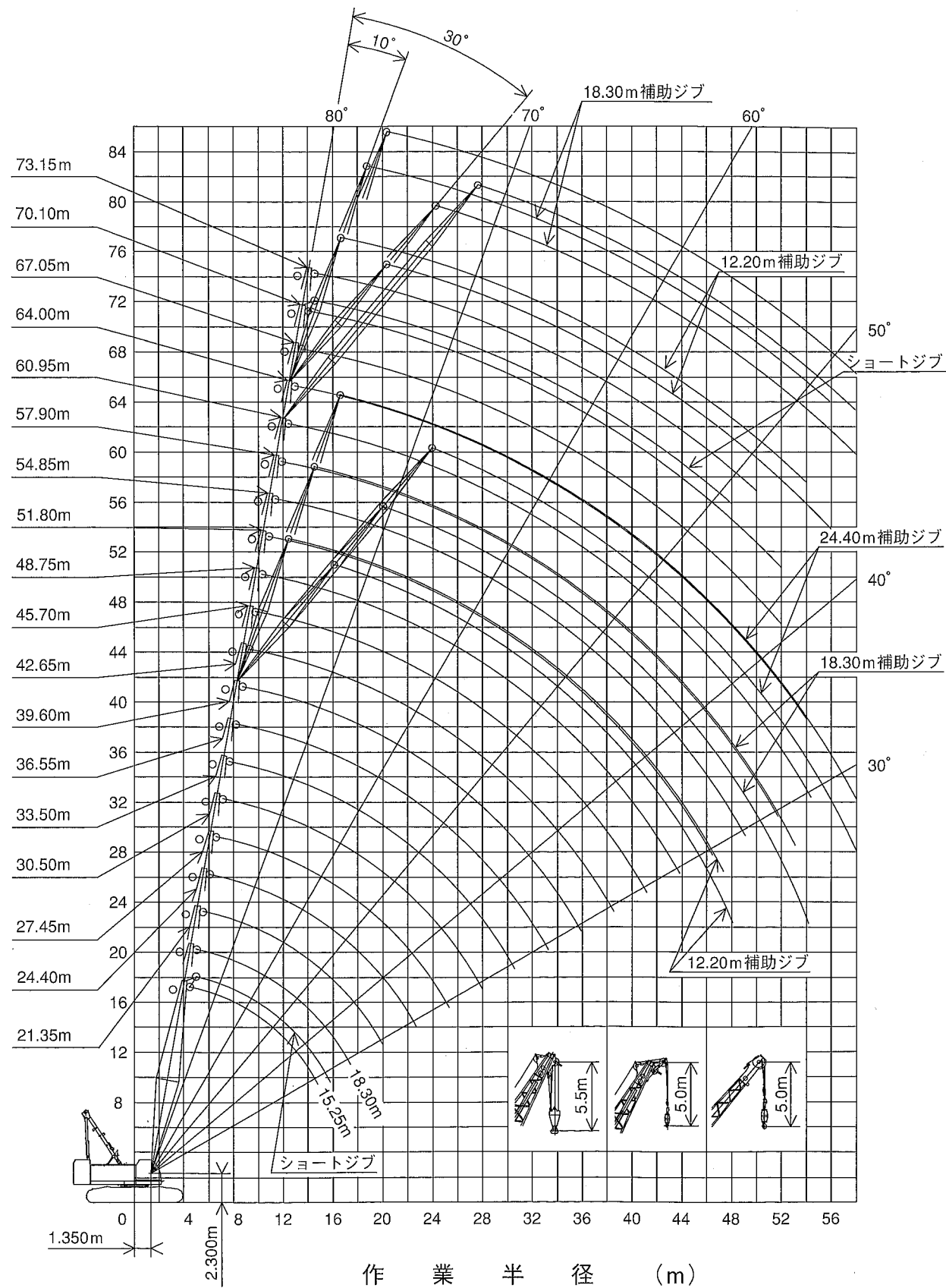
ジブ取付け可能ブーム長さ

ブーム 長さ (m)	ジブ長さ (m)		
	オフセット角10°/30°		
	12.20	18.30	24.40
15.25	×	×	×
18.30	×	×	×
21.35	×	×	×
24.40	×	×	×
27.45	×	×	×
30.50	×	×	×
33.50	×	×	×
36.55	×	×	×
39.60	○	○	○
42.65	○	○	○
45.70	○	○	○
48.75	○	○	○
51.80	○	○	○
54.85	○	○	○
57.90	○	○	○
60.95	○	○	○
64.00	○	○	×
67.05	×	×	×
70.10	×	×	×
73.15	×	×	×

(○:可 ×:不可)

# 作業範囲図

地上高さ (m)



# 定格総荷重表

## ■主ブーム

(単位: t)

作業半径 (m)	主ブーム長さ (m)																			
	15.25	18.30	21.35	24.40	27.45	30.50	33.50	36.55	39.60	42.65	45.70	48.75	51.80	54.85	57.90	60.95	64.00	67.05	70.10	73.15
4.5	120.0																			
5.0	117.0	105.5/5.1																		
5.5	107.1	103.6	93.8/5.6																	
6.0	98.7	98.1	92.2	83.5/6.1	73.9/6.7															
7.0	85.3	84.7	84.5	80.4	73.0	65.9/7.2	59.5/7.7													
8.0	71.9	71.7	71.7	71.6	70.3	64.1	58.9	53.4/8.3	48.4/8.8											
9.0	60.0	59.8	59.8	59.7	59.7	59.6	57.0	52.3	48.1	43.6/9.3	39.6/9.8									
10.0	51.4	51.2	51.1	51.0	51.0	50.9	50.8	50.1	46.8	42.8	39.4	33.0/10.4	32.0/10.9	29.1/11.4						
12.0	39.8	39.5	39.4	39.3	39.3	39.2	39.0	39.0	38.8	38.8	37.6	33.0	31.2	28.7	26.3	22.0/12.5	21.4/13.1	19.3/13.6		
14.0	32.3	31.9	31.8	31.7	31.7	31.6	31.4	31.3	31.2	31.2	31.0	29.9	27.5	25.2	22.0	21.0	19.1	17.4/14.1	15.7/14.6	
16.0	30.0/14.8	26.7	26.6	26.4	26.4	26.2	26.1	26.0	25.8	25.8	25.7	25.6	25.5	25.3	24.1	22.0	20.1	18.4	16.7	15.2
18.0		24.0/17.4	22.7	22.5	22.4	22.3	22.1	22.1	21.9	21.9	21.7	21.6	21.5	21.4	21.2	21.1	19.3	17.6	16.1	14.6
20.0			19.8	19.6	19.5	19.4	19.2	19.1	19.0	18.9	18.7	18.6	18.5	18.3	18.1	18.1	18.0	16.9	15.2	13.4
22.0				17.3	17.2	17.0	16.9	16.8	16.5	16.4	16.4	16.2	16.0	15.9	15.7	15.7	15.5	15.4	13.9	12.2
24.0				16.7/22.7	15.3	15.1	14.9	14.8	14.6	14.5	14.4	14.3	14.1	13.9	13.7	13.7	13.6	13.4	12.8	11.1
26.0					14.3/25.3	13.5	13.4	13.3	13.0	12.9	12.8	12.7	12.6	12.3	12.1	12.1	11.9	11.7	11.6	10.2
28.0						12.3	12.0	11.9	11.7	11.6	11.4	11.3	11.2	11.0	10.7	10.7	10.6	10.4	10.2	9.4
30.0							10.9	10.8	10.5	10.4	10.2	10.1	10.0	9.8	9.6	9.6	9.5	9.3	9.1	8.6
32.0							10.6/30.6	9.8	9.5	9.4	9.2	9.1	9.0	8.8	8.6	8.6	8.4	8.2	8.1	7.9
34.0								9.3/33.2	8.7	8.6	8.4	8.3	8.1	7.9	7.7	7.7	7.5	7.3	7.2	7.0
36.0									8.0/35.9	7.8	7.7	7.5	7.3	7.2	6.9	6.9	6.7	6.5	6.4	6.2
38.0										7.2	7.0	6.8	6.7	6.5	6.3	6.2	6.0	5.8	5.7	5.5
40.0										7.0/38.5	6.4	6.3	6.1	5.9	5.7	5.6	5.4	5.2	5.0	4.8
42.0											6.1/41.1	5.7	5.6	5.4	5.1	5.0	4.8	4.5	4.3	4.1
44.0												5.3/43.8	5.1	4.9	4.6	4.5	4.3	4.0	3.8	3.6
46.0													4.6	4.4	4.1	4.0	3.8	3.5	3.3	3.1
48.0													4.6/46.4	4.0	3.7	3.5	3.3	3.0	2.8	2.6
50.0														3.7/49.1	3.3	3.1	2.9	2.6	2.4	2.2
52.0															2.9/51.7	2.8	2.5	2.3	2.1	
54.0																2.4	2.2			
56.0																2.2/54.1				
ロープ掛数	11	10	9	8	7	6	6	5	5	4	4	3	3	3	3	2	2	2	2	2

## ■ショートジブ

(単位: t)

作業半径 (m)	主ブーム長さ (m)																			
	15.25	18.30	21.35	24.40	27.45	30.50	33.50	36.55	39.60	42.65	45.70	48.75	51.80	54.85	57.90	60.95	64.00	67.05	70.10	
5.0	11.0/5.4																			
5.5	11.0	11.0/5.9																		
6.0	11.0	11.0	11.0/6.4	11.0/6.9																
7.0	11.0	11.0	11.0	11.0	11.0/7.5															
8.0	11.0	11.0	11.0	11.0	11.0	11.0	11.0/8.5													
9.0	11.0	11.0	11.0	11.0	11.0	11.0	11.0	11.0/9.6												
10.0	11.0	11.0	11.0	11.0	11.0	11.0	11.0	11.0	11.0	11.0/10.1	11.0/10.7	11.0/11.2	11.0/11.7							
12.0	11.0	11.0	11.0	11.0	11.0	11.0	11.0	11.0	11.0	11.0	11.0	11.0	11.0	11.0	11.0	11.0	11.0	11.0	11.0	11.0
14.0	11.0	11.0	11.0	11.0	11.0	11.0	11.0	11.0	11.0	11.0	11.0	11.0	11.0	11.0	11.0	11.0	11.0	11.0	11.0	11.0
16.0	11.0	11.0	11.0	11.0	11.0	11.0	11.0	11.0	11.0	11.0	11.0	11.0	11.0	11.0	11.0	11.0	11.0	11.0	11.0	11.0
18.0		11.0	11.0	11.0	11.0	11.0	11.0	11.0	11.0	11.0	11.0	11.0	11.0	11.0	11.0	11.0	11.0	11.0	11.0	11.0
20.0		11.0/18.7	11.0	11.0	11.0	11.0	11.0	11.0	11.0	11.0	11.0	11.0	11.0	11.0	11.0	11.0	11.0	11.0	11.0	11.0
22.0			11.0/21.3	11.0	11.0	11.0	11.0	11.0	11.0	11.0	11.0	11.0	11.0	11.0	11.0	11.0	11.0	11.0	11.0	11.0
24.0				11.0/23.9	11.0	11.0	11.0	11.0	11.0	11.0	11.0	11.0	11.0	11.0	11.0	11.0	11.0	11.0	11.0	10.9
26.0					11.0	11.0	11.0	11.0	11.0	11.0	11.0	11.0	11.0	11.0	11.0	11.0	11.0	11.0	11.0	10.3
28.0					11.0/26.6	11.0	11.0	11.0	11.0	11.0	11.0	11.0	11.0	11.0	10.9	10.6	10.6	10.5	10.3	9.5
30.0						11.0/29.2	10.7	10.6	10.3	10.3	10.1	10.0	9.8	9.7	9.5	9.5	9.3	9.1	8.8	
32.0							9.8/31.9	9.6	9.3	9.3	9.1	9.0	8.8	8.7	8.4	8.4	8.3	8.0	7.9	
34.0								8.7	8.5	8.4	8.2	8.1	7.9	7.8	7.5	7.5	7.4	7.1	7.0	
36.0									8.5/34.5	7.7	7.6	7.4	7.3	7.2	7.0	6.8	6.7	6.6	6.4	6.2
38.0										7.3/37.1	6.9	6.8	6.6	6.5	6.3	6.1	6.0	5.9	5.6	5.4
40.0											6.4/39.8	6.2	6.0	5.8	5.7	5.4	5.2	4.9	4.7	
42.0												5.7	5.5	5.3	5.1	4.8	4.8	4.5	4.3	4.1
44.0												5.5/42.4	5.0	4.8	4.6	4.3	4.2	4.0	3.7	3.5
46.0													4.7/45.1	4.3	4.1	3.8	3.7	3.5	3.2	3.0
48.0														3.9/47.7	3.6	3.3	3.2	3.0	2.7	2.5
50.0															3.2	2.9	2.8	2.6	2.3	
52.0																3.1/50.3	2.5	2.4	2.2	
54.0																	2.3/53.0	2.0		
ロープ掛数	1	1	1	1	1	1	1	1	1	1	1	1	1	1	1	1	1	1	1	1

注 1. 定格総荷重は、水平堅土上における値で、転倒荷重の78%以内および移動式クレーン構造規格で定める前方安定度が、1.15以上の両方を満足する値です。  
 2. ハッチングで示された定格総荷重は、構造物等の強度により制限される値です。  
 3. 実際に吊り上げ得る荷重は、定格総荷重からフック(注)、玉掛けロープ等の吊り具一切の質量を差し引いた値です。  
 (注)主フック作業では「主フック」の質量を、補フック作業では「主フック+補フック」の質量を差し引きます。  
 4. 作業を行う場合は、必ずハイガントリにしてください。

# 定格総荷重表

## ■ショートジブ付き主ブーム

(単位: t)

作業半径 (m)	主ブーム長さ (m)																			
	15.25	18.30	21.35	24.40	27.45	30.50	33.55	36.60	39.65	42.70	45.75	48.80	51.85	54.90	57.95	61.00	64.05	67.10	70.15	
	10	30	10	30	10	30	10	30	10	30	10	30	10	30	10	30	10	30	10	30
4.5	118.0																			
5.0	115.9	105.1/5.1																		
5.5	106.1	103.2	93.4/5.6																	
6.0	97.8	97.3	91.8	83.1/6.1	73.5/6.7															
7.0	84.4	84.0	83.7	80.0	72.6	65.5/7.2	59.1/7.7													
8.0	71.5	71.3	71.3	71.2	69.9	63.7	58.5	53.0/8.3	48.0/8.8											
9.0	59.6	59.4	59.4	59.3	59.2	56.6	51.9	47.7	43.2/9.3	39.2/9.8										
10.0	51.0	50.8	50.7	50.6	50.6	50.5	50.4	49.7	46.4	42.4	39.0	33.0/10.4	31.6/10.9	28.7/11.4						
12.0	39.4	39.1	39.0	38.9	38.9	38.8	38.6	38.4	38.4	37.2	33.0	30.8	28.3	25.9	22.0/12.5	21.0/13.1	18.9/13.6			
14.0	31.9	31.5	31.4	31.3	31.3	31.2	31.0	30.9	30.8	30.6	30.6	29.5	27.1	24.8	22.0	20.6	18.7	17.0/14.1		
16.0	29.6/14.8	26.3	26.2	26.0	26.0	25.8	25.7	25.6	25.4	25.3	25.2	25.1	24.9	23.7	21.5	19.7	18.0	16.3		
18.0		23.6/17.4	22.3	22.1	22.0	21.9	21.7	21.7	21.5	21.3	21.2	21.1	21.0	20.8	20.7	18.9	17.2	15.7		
20.0			19.4	19.2	19.1	19.0	18.8	18.7	18.6	18.5	18.3	18.2	18.1	17.9	17.7	17.7	17.6	16.5	14.7	
22.0				16.9	16.8	16.6	16.5	16.4	16.1	16.0	16.0	15.8	15.6	15.5	15.3	15.3	15.1	15.0	13.4	
24.0					16.3/22.7	14.9	14.7	14.5	14.4	14.2	14.1	14.0	13.9	13.7	13.5	13.3	13.2	13.0	12.3	
26.0						13.9/25.3	13.1	13.0	12.9	12.6	12.5	12.4	12.3	12.2	11.9	11.7	11.5	11.3	11.2	
28.0							11.9	11.6	11.5	11.3	11.2	11.0	10.9	10.8	10.6	10.3	10.2	10.0	9.8	
30.0								10.5	10.4	10.1	10.0	9.8	9.7	9.6	9.4	9.2	9.1	8.9	8.7	
32.0									10.2/30.6	9.4	9.1	9.0	8.8	8.7	8.6	8.4	8.2	8.0	7.8	7.7
34.0										8.9/33.2	8.3	8.2	8.0	7.9	7.7	7.5	7.3	7.1	6.9	6.8
36.0											7.6/35.9	7.4	7.3	7.1	6.9	6.8	6.5	6.3	6.1	6.0
38.0												6.8	6.6	6.4	6.3	6.1	5.9	5.8	5.6	5.4
40.0												6.6/38.5	6.0	5.9	5.7	5.5	5.3	5.2	5.0	4.7
42.0														5.7/41.1	5.3	5.2	4.9	4.7	4.6	4.4
44.0															4.9/43.8	4.6	4.4	4.1	4.0	3.8
46.0																4.1	3.9	3.6	3.5	3.3
48.0																	4.0/46.4	3.5	3.2	2.8
50.0																		3.2/49.1	2.7	2.6
52.0																			2.4/51.7	2.2
ロープ掛数	11	10	9	8	7	6	6	5	5	4	4	3	3	3	3	2	2	2	2	2

# 定格総荷重表

## ■補助ジブ

(単位: t)

主ブーム長さ (m)	39.60						42.65						45.70							
	12.20		18.30		24.40		12.20		18.30		24.40		12.20		18.30		24.40			
	オフセット角度 (°)						オフセット角度 (°)						オフセット角度 (°)							
12.0	11.0/12.9						11.0/13.5													
14.0	11.0	8.0/15.9	10.0/15.5				11.0							11.0						
16.0	11.0	8.0	10.0				11.0	8.0/16.4	10.0					11.0	8.0/16.9	10.0/16.5				
18.0	11.0	8.0	10.0	6.0/19.7	6.0		11.0	8.0	10.0				11.0	8.0	10.0					6.0/18.7
20.0	11.0	8.0	10.0	6.0	6.0		11.0	8.0	10.0	6.0/20.3	6.0			11.0	8.0	10.0	6.0/20.8	6.0		
22.0	11.0	8.0	10.0	6.0	6.0	4.5/23.3	11.0	8.0	10.0	6.0	6.0	4.5/23.8	11.0	8.0	10.0	6.0	6.0	6.0	6.0	
24.0	11.0	8.0	10.0	6.0	6.0	4.5	11.0	8.0	10.0	6.0	6.0	4.5	11.0	8.0	10.0	6.0	6.0	6.0	6.0	4.5/24.3
26.0	11.0	8.0	10.0	6.0	6.0	4.5	11.0	8.0	10.0	6.0	6.0	4.5	11.0	8.0	10.0	6.0	6.0	6.0	6.0	4.5
28.0	11.0	8.0	10.0	6.0	6.0	4.5	11.0	8.0	9.9	6.0	6.0	4.5	11.0	8.0	9.7	6.0	6.0	6.0	6.0	4.5
30.0	10.9	8.0	10.0	6.0	6.0	4.5	10.7	8.0	9.7	6.0	6.0	4.5	10.6	8.0	9.3	6.0	6.0	6.0	6.0	4.5
32.0	9.9	8.0	9.7	6.0	6.0	4.5	9.7	8.0	9.4	6.0	6.0	4.5	9.5	8.0	8.9	6.0	6.0	6.0	6.0	4.5
34.0	9.0	7.8	9.2	6.0	6.0	4.5	8.8	8.0	8.9	6.0	6.0	4.5	8.7	8.0	8.4	6.0	6.0	6.0	6.0	4.5
36.0	8.2	7.6	8.4	6.0	6.0	4.5	8.0	7.8	8.3	6.0	6.0	4.5	7.9	8.0	7.9	6.0	6.0	6.0	6.0	4.5
38.0	7.5	7.4	7.8	6.0	6.0	4.5	7.3	7.5	7.6	6.0	6.0	4.5	7.2	7.4	7.4	6.0	6.0	6.0	6.0	4.5
40.0	6.9	7.0	7.1	5.9	5.8	4.5	6.7	6.9	7.0	5.7	5.9	4.5	6.6	6.8	6.8	5.5	6.0	6.0	6.0	4.5
42.0	6.3	6.5	6.6	5.4	5.7	4.5	6.2	6.3	6.4	5.4	5.8	4.5	6.0	6.2	6.3	5.4	5.9	5.9	5.9	4.5
44.0	5.8	5.9	6.1	5.2	5.5	4.5	5.7	5.8	5.9	5.3	5.6	4.5	5.5	5.7	5.8	5.4	5.8	5.8	5.8	4.5
46.0	5.4	5.5	5.6	5.1	5.5	4.5	5.2	5.3	5.4	5.2	5.5	4.4	5.1	5.2	5.3	5.3	5.5	5.5	5.5	4.2
48.0	5.0/47.7	5.0	5.2	5.0	5.3	4.2	4.8	4.9	5.0	5.2	5.1	4.2	4.0	4.7	4.8	4.9	5.1	5.0	5.0	4.1
50.0		4.9/48.3	4.8	4.9	5.0	4.0	4.4	4.5	4.6	4.8	4.8	4.0	4.2	4.3	4.5	4.7	4.7	4.7	4.0	
52.0			4.4	4.5	4.6	3.9	4.4/50.3	4.3/51.0	4.3	4.4	4.4	3.9	3.8	3.9	4.1	4.3	4.3	4.3	4.0	
54.0				4.2/53.6	4.2	4.3	3.8		3.9	4.0	4.1	3.9	3.6/52.9	3.5/53.6	3.7	3.9	3.9	3.9	3.9	
56.0					4.1/54.4	4.0	3.7		3.6	3.7	3.8	3.8		3.4	3.5	3.6	3.8	3.8	3.8	
58.0						3.7	3.6			3.5/56.2	3.5/57.1	3.4	3.6		3.0	3.1	3.2	3.4	3.4	
ロープ掛数	1	1	1	1	1	1	1	1	1	1	1	1	1	1	1	1	1	1	1	1

主ブーム長さ (m)	48.75						51.80						54.85							
	12.20		18.30		24.40		12.20		18.30		24.40		12.20		18.30		24.40			
	オフセット角度 (°)						オフセット角度 (°)						オフセット角度 (°)							
14.0	11.0/14.5						11.0/15.0						11.0/15.6							
16.0	11.0	8.0/17.5	10.0/17.0				11.0		10.0/17.6				11.0							
18.0	11.0	8.0	10.0				11.0	8.0	10.0				11.0	8.0/18.5	10.0/18.1					
20.0	11.0	8.0	10.0	6.0/21.3	6.0		11.0	8.0	10.0	6.0/21.8	6.0		11.0	8.0	10.0					6.0/20.3
22.0	11.0	8.0	10.0	6.0	6.0		11.0	8.0	10.0	6.0	6.0		11.0	8.0	10.0	6.0/22.4	6.0			
24.0	11.0	8.0	10.0	6.0	6.0	4.5/24.9	11.0	8.0	10.0	6.0	6.0	4.5/25.4	11.0	8.0	10.0	6.0	6.0	6.0	6.0	4.5/25.9
26.0	11.0	8.0	10.0	6.0	6.0	4.5	11.0	8.0	10.0	6.0	6.0	4.5	11.0	8.0	10.0	6.0	6.0	6.0	6.0	4.5
28.0	11.0	8.0	9.6	6.0	6.0	4.5	11.0	8.0	9.4	6.0	6.0	4.5	11.0	8.0	9.2	6.0	6.0	6.0	6.0	4.5
30.0	10.4	8.0	9.2	6.0	6.0	4.5	10.2	8.0	8.9	6.0	6.0	4.5	10.1	8.0	8.7	6.0	6.0	6.0	6.0	4.5
32.0	9.3	8.0	8.7	6.0	6.0	4.5	9.2	8.0	8.4	6.0	6.0	4.5	9.0	8.0	8.3	6.0	6.0	6.0	6.0	4.5
34.0	8.4	8.0	8.2	6.0	6.0	4.5	8.3	8.0	7.9	6.0	6.0	4.5	8.2	8.0	7.8	6.0	6.0	6.0	6.0	4.5
36.0	7.7	7.9	7.7	6.0	6.0	4.5	7.5	7.8	7.5	6.0	6.0	4.5	7.4	7.7	7.3	6.0	6.0	6.0	6.0	4.5
38.0	7.0	7.2	7.2	5.9	6.0	4.5	6.8	7.1	7.0	5.9	6.0	4.5	6.7	6.9	6.8	6.0	6.0	6.0	6.0	4.5
40.0	6.4	6.6	6.6	5.7	6.0	4.5	6.2	6.4	6.5	5.8	6.0	4.5	6.1	6.3	6.3	5.8	6.0	6.0	6.0	4.5
42.0	5.8	6.0	6.1	5.5	6.0	4.5	5.6	5.9	5.9	5.6	6.0	4.5	5.5	5.7	5.8	5.7	6.0	6.0	6.0	4.5
44.0	5.3	5.5	5.5	5.4	5.7	4.5	5.1	5.3	5.4	5.5	5.6	4.5</								



# 定格総荷重表

## ■第3ドラム使用時のショートジブ付き主ブーム (ガントリーシーブ使用) (単位: t)

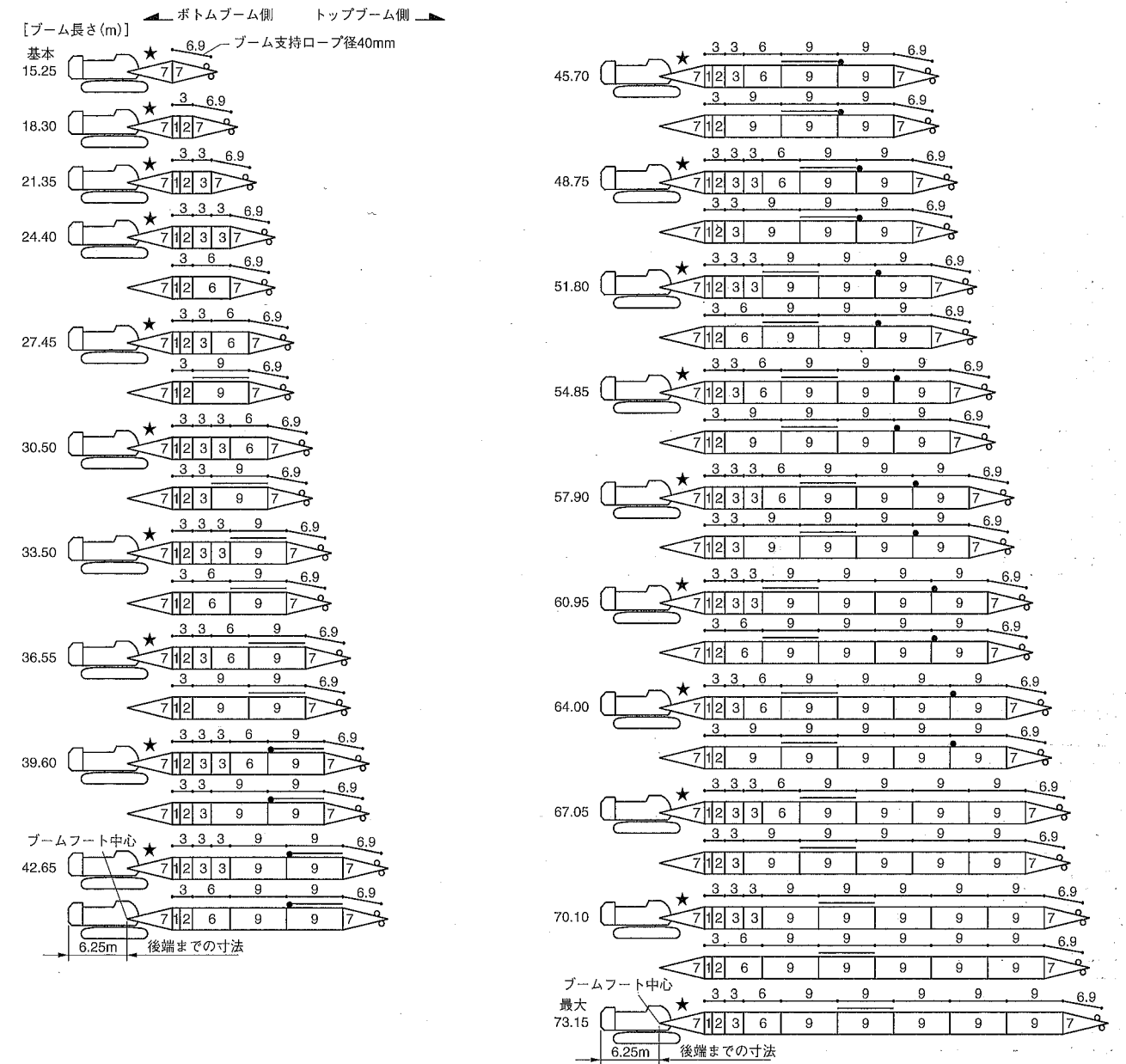
作業半径 (m)	主ブーム長さ (m)																			
	15.25	18.30	21.35	24.40	27.45	30.50	33.50	36.55	39.60	42.65	45.70	48.75	51.80	54.85	57.90	60.95	64.00	67.05	70.10	
4.5	59.2																			
5.0	59.2	59.2/5.1																		
5.5	59.2	59.2	59.2/5.6																	
6.0	59.2	59.2	59.2	51.8/6.1	44.4/6.7															
7.0	59.2	59.2	59.2	51.8	44.4	37.0/7.2	37.0/7.7													
8.0	59.2	59.2	59.2	51.8	44.4	37.0	37.0	29.6/8.3	29.6/8.8											
9.0	59.2	59.2	59.2	51.8	44.4	37.0	37.0	29.6	29.6	22.2/9.3	22.2/9.8									
10.0	51.0	50.8	50.7	50.6	44.4	37.0	37.0	29.6	29.6	22.2	22.2	22.2/10.4	22.2/10.9	14.8/11.5						
12.0	39.4	39.1	39.0	38.9	38.9	37.0	37.0	29.6	29.6	22.2	22.2	22.2	22.2	14.8	14.8	14.8/12.5	14.8/13.1	14.8/13.6		
14.0	31.9	31.5	31.4	31.3	31.3	31.2	31.0	29.6	29.6	22.2	22.2	22.2	22.2	14.8	14.8	14.8	14.8	14.8	14.8	14.8/14.1
16.0	29.6/14.8	26.3	26.2	26.0	26.0	25.8	25.7	25.6	25.4	22.2	22.2	22.2	22.2	14.8	14.8	14.8	14.8	14.8	14.8	14.8
18.0		23.6/17.4	22.3	22.1	22.0	21.9	21.7	21.7	21.5	21.3	21.2	21.1	14.8	14.8	14.8	14.8	14.8	14.8	14.8	14.8
20.0			19.4	19.2	19.1	19.0	18.8	18.7	18.6	18.5	18.3	18.2	18.1	14.8	14.8	14.8	14.8	14.8	14.8	14.7
22.0				16.9	16.8	16.6	16.5	16.4	16.1	16.0	16.0	15.8	15.6	14.8	14.8	14.8	14.8	14.8	14.8	13.4
24.0				16.3/22.7	14.9	14.7	14.5	14.4	14.2	14.1	14.0	13.9	13.7	13.5	13.3	13.2	13.0	12.3		
26.0					13.9/25.3	13.1	13.0	12.9	12.6	12.5	12.4	12.3	12.2	11.9	11.7	11.7	11.5	11.3	11.2	
28.0						11.9	11.6	11.5	11.3	11.2	11.0	10.9	10.8	10.6	10.3	10.2	10.0	9.8		
30.0							10.5	10.4	10.1	10.0	9.8	9.7	9.6	9.4	9.2	9.1	8.9	8.7		
32.0								10.2/30.6	9.4	9.1	9.0	8.8	8.7	8.6	8.4	8.2	8.0	7.8	7.7	
34.0									8.9/33.2	8.3	8.2	8.0	7.9	7.7	7.5	7.3	7.1	6.9	6.8	
36.0										7.6/35.9	7.4	7.3	7.1	6.9	6.8	6.5	6.3	6.1	6.0	
38.0											6.8	6.6	6.4	6.3	6.1	5.9	5.8	5.6	5.4	5.2
40.0											6.6/38.5	6.0	5.9	5.7	5.5	5.3	5.2	5.0	4.7	4.5
42.0												5.7/41.1	5.3	5.2	4.9	4.7	4.6	4.4	4.1	3.9
44.0													4.9/43.8	4.6	4.4	4.1	4.0	3.8	3.5	3.3
46.0														4.1	3.9	3.6	3.5	3.3	3.0	2.8
48.0														4.0/46.4	3.5	3.2	3.0	2.8	2.6	2.4
50.0															3.2/48.8	2.7	2.6	2.4		
52.0																2.4/51.4	2.2			
ロープ掛数	8	8	8	7	6	5	5	4	4	3	3	3	3	2	2	2	2	2	2	2

## ■第3ドラム使用時のショートジブ付き主ブーム (ガントリーシーブ不使用) (単位: t)

作業半径 (m)	主ブーム長さ (m)					
	15.25	18.30	21.35	24.40	27.45	30.50
4.5	59.2					
5.0	59.2	59.2/5.1				
5.5	59.2	59.2	59.2/5.6			
6.0	59.2	59.2	59.2	51.8/6.1	44.4/6.7	
7.0	59.2	59.2	59.2	51.8	44.4	37.0/7.2
8.0	59.2	59.2	59.2	51.8	44.4	37.0
9.0	59.2	59.2	59.2	51.8	44.4	37.0
10.0	51.0	50.8	50.7	50.6	44.4	37.0
12.0	39.4	39.1	39.0	38.9	38.9	37.0
14.0	31.9	31.5	31.4	31.3	31.3	31.2
16.0	29.6/14.8	26.3	26.2	26.0	26.0	25.8
18.0		23.6/17.4	22.3	22.1	22.0	21.9
20.0			19.4	19.2	19.1	19.0
22.0				16.9	16.8	16.6
24.0				16.3/22.7	14.9	14.7
26.0					13.9/25.3	13.1
28.0						11.9
ロープ掛数	8	8	8	7	6	5

# ブーム・ジブおよび支持ロープの構成

## 1 ブーム



使用箇所	ブーム長さ	ジブ支持ロープ (ブーム側) ロープ径
略記号		40mm
1	0.90 m	—
2	2.15 m	—
3	3.05 m	3.05 m
6	6.10 m	6.10 m
6.9	—	6.90 m
7	7.60 m	—
9	9.15 m	9.15 m

ブーム長さ (m)	ショートジブ取付け
15.25	○
18.30	○
21.35	○
24.40	○
27.45	○
30.50	○
33.50	○
36.55	○
39.60	○
42.65	○
45.70	○
48.75	○
51.80	○
54.85	○
57.90	○
60.95	○
64.00	○
67.05	○
70.10	○
73.15	×

(○:可 ×:不可)

- 印は、ジブ付の場合のジブ支持ロープ (ブーム側) 取付け位置を示します。
- 印は、ワイドステップ付きブームを示します。
- ★印の付いた構成は、そのアタッチメント長さで購入する場合の推奨ブーム構成を示します。

# 定格総荷重表

## ■主ブーム

(単位: t)

作業半径 (m)	主ブーム長さ (m)																				
	15.25	18.30	21.35	24.40	27.45	30.50	33.50	36.55	39.60	42.65	45.70	48.75	51.80	54.85	57.90	60.95	64.00	67.05	70.10	73.15	
4.5	120.0																				
5.0	117.0	105.5/5.1																			
5.5	107.1	103.6	93.8/5.6																		
6.0	98.7	98.1	92.2	83.5/6.1	73.9/6.7																
7.0	85.3	84.7	84.5	80.4	73.0	65.9/7.2	59.5/7.7														
8.0	71.9	71.7	71.7	71.6	70.3	64.1	58.9	53.4/8.3	48.4/8.8												
9.0	60.0	59.8	59.8	59.7	59.7	59.6	57.0	52.3	48.1	43.6/9.3	39.6/9.8										
10.0	51.4	51.2	51.1	51.0	51.0	50.9	50.8	50.1	48.8	42.8	39.4	33.0/10.4	32.0/10.9	29.1/11.4							
12.0	39.8	39.5	39.4	39.3	39.3	39.2	39.0	39.0	38.8	38.8	37.6	33.0	31.2	28.7	26.3	22.0/12.5	21.4/13.1	19.3/13.6			
14.0	32.3	31.9	31.8	31.7	31.7	31.6	31.4	31.3	31.2	31.0	31.0	29.9	27.5	25.2	22.0	21.0	19.1	17.4/14.1	15.7/14.6		
16.0	30.0/14.8	26.7	26.6	26.4	26.4	26.2	26.1	26.0	25.8	25.8	25.7	25.6	25.5	25.3	24.1	22.0	20.1	18.4	16.7	15.2	
18.0		24.0/17.4	22.7	22.5	22.4	22.3	22.1	22.1	21.9	21.9	21.7	21.6	21.5	21.4	21.2	21.1	19.3	17.6	16.1	14.6	
20.0			19.8	19.6	19.5	19.4	19.2	19.1	19.0	18.9	18.7	18.6	18.5	18.3	18.1	18.1	18.0	16.9	15.2	13.4	
22.0				17.3	17.2	17.0	16.9	16.8	16.5	16.4	16.4	16.2	16.0	15.9	15.7	15.7	15.5	15.4	13.9	12.2	
24.0				16.7/22.7	15.3	15.1	14.9	14.8	14.6	14.5	14.4	14.3	14.1	13.9	13.7	13.7	13.6	13.4	12.8	11.1	
26.0					14.3/25.3	13.5	13.4	13.3	13.0	12.9	12.8	12.7	12.6	12.3	12.1	12.1	11.9	11.7	11.6	10.2	
28.0						12.3	12.0	11.9	11.7	11.6	11.4	11.3	11.2	11.0	10.7	10.7	10.6	10.4	10.2	9.4	
30.0							10.9	10.8	10.5	10.4	10.2	10.1	10.0	9.8	9.6	9.6	9.5	9.3	9.1	8.6	
32.0								10.6/30.6	9.8	9.5	9.4	9.2	9.1	9.0	8.8	8.6	8.6	8.4	8.2	8.1	7.9
34.0									9.3/33.2	8.7	8.6	8.4	8.3	8.1	7.9	7.7	7.7	7.5	7.3	7.2	7.0
36.0										8.0/35.9	7.8	7.7	7.5	7.3	7.2	6.9	6.9	6.7	6.5	6.4	6.2
38.0											7.2	7.0	6.8	6.7	6.5	6.3	6.2	6.0	5.8	5.7	5.5
40.0										7.0/38.5	6.4	6.3	6.1	5.9	5.7	5.6	5.4	5.2	5.0	4.8	
42.0											6.1/41.1	5.7	5.6	5.4	5.1	5.0	4.8	4.5	4.3	4.1	
44.0												5.3/43.8	5.1	4.9	4.6	4.5	4.3	4.0	3.8	3.6	
46.0													4.6	4.4	4.1	4.0	3.8	3.5	3.3	3.1	
48.0													4.6/46.4	4.0	3.7	3.5	3.3	3.0	2.8	2.6	
50.0														3.7/49.1	3.3	3.1	2.9	2.6	2.4	2.2	
52.0															2.9/51.7	2.8	2.5	2.3	2.1		
54.0																2.4	2.2				
56.0																	2.2/54.1				
ロープ掛数	11	10	9	8	7	6	6	5	5	4	4	3	3	3	3	2	2	2	2	2	2

## ■ショートジブ

(単位: t)

作業半径 (m)	主ブーム長さ (m)																				
	15.25	18.30	21.35	24.40	27.45	30.50	33.50	36.55	39.60	42.65	45.70	48.75	51.80	54.85	57.90	60.95	64.00	67.05	70.10		
5.0	11.0/5.4																				
5.5	11.0	11.0/5.9																			
6.0	11.0	11.0	11.0/6.4	11.0/6.9																	
7.0	11.0	11.0	11.0	11.0	11.0/7.5																
8.0	11.0	11.0	11.0	11.0	11.0	11.0	11.0/8.5														
9.0	11.0	11.0	11.0	11.0	11.0	11.0	11.0/9.1	11.0/9.6													
10.0	11.0	11.0	11.0	11.0	11.0	11.0	11.0	11.0	11.0/10.1	11.0/10.7	11.0/11.2	11.0/11.7									
12.0	11.0	11.0	11.0	11.0	11.0	11.0	11.0	11.0	11.0	11.0/12.2	11.0/12.8	11.0/13.3	11.0/13.8								
14.0	11.0	11.0	11.0	11.0	11.0	11.0	11.0	11.0	11.0	11.0	11.0	11.0	11.0	11.0	11.0	11.0	11.0	11.0/14.4	11.0/14.9		
16.0	11.0	11.0	11.0	11.0	11.0	11.0	11.0	11.0	11.0	11.0	11.0	11.0	11.0	11.0	11.0	11.0	11.0	11.0	11.0	11.0	
18.0		11.0	11.0	11.0	11.0	11.0	11.0	11.0	11.0	11.0	11.0	11.0	11.0	11.0	11.0	11.0	11.0	11.0	11.0	11.0	
20.0		11.0/18.7	11.0	11.0	11.0	11.0	11.0	11.0	11.0	11.0	11.0	11.0	11.0	11.0	11.0	11.0	11.0	11.0	11.0	11.0	
22.0			11.0/21.3	11.0	11.0	11.0	11.0	11.0	11.0	11.0	11.0	11.0	11.0	11.0	11.0	11.0	11.0	11.0	11.0	11.0	
24.0				11.0/23.9	11.0	11.0	11.0	11.0	11.0	11.0	11.0	11.0	11.0	11.0	11.0	11.0	11.0	11.0	11.0	10.9	
26.0					11.0	11.0	11.0	11.0	11.0	11.0	11.0	11.0	11.0	11.0	11.0	11.0	11.0	11.0	11.0	10.3	
28.0						11.0/26.6	11.0	11.0	11.0	11.0	11.0	11.0	10.9	10.6	10.6	10.5	10.3	9.5			
30.0							11.0/29.2	10.7	10.6	10.3	10.3	10.1	10.0	9.8	9.7	9.5	9.3	9.1	8.8		
32.0								9.8/31.9	9.6	9.3	9.3	9.1	9.0	8.8	8.7	8.4	8.3	8.0	7.9		
34.0									8.7	8.5	8.4	8.2	8.1	7.9	7.8	7.5	7.4	7.1	7.0		
36.0										8.5/34.5	7.7	7.6	7.4	7.3	7.2	7.0	6.8	6.6	6.4	6.2	
38.0											7.3/37.1	6.9	6.8	6.6	6.5	6.3	6.1	6.0	5.9	5.6	5.4
40.0												6.4/39.8	6.2	6.0	5.8	5.7	5.4	5.2	4.9	4.7	
42.0													5.7	5.5	5.3	5.1	4.8	4.5	4.3	4.1	
44.0													5.5/42.4	5.0	4.8	4.6	4.3	4.2	4.0	3.7	3.5
46.0														4.7/45.1	4.3	4.1	3.8	3.7	3.5	3.2	3.0
48.0															3.9/47.7	3.6	3.3	3.2	3.0	2.7	2.5
50.0																3.2	2.9	2.8	2.6	2.3	
52.0																3.1/50.3	2.5	2.4	2.2		
54.0																	2.3/53.0	2.0			
ロープ掛数	1	1	1	1	1	1	1	1	1	1	1	1	1	1	1	1	1	1	1	1	1

注 1. 定格総荷重は、水平堅土上における値で、転倒荷重の78%以内および移動式クレーン構造規格で定める前方安定度が、1.15以上の両方を満足する値です。  
 2. ハッチングで示された定格総荷重は、構造物等の強度により制限される値です。  
 3. 実際に吊り上げ得る荷重は、定格総荷重からフック(注)、玉掛けロープ等の吊り具一切の質量を差し引いた値です。  
 (注)主フック作業では「主フック」の質量を、補フック作業では「主フック+補フック」の質量を差し引きます。  
 4. 作業を行う場合は、必ずハイガントリしてください。

# 定格総荷重表

## ■ショートジブ付き主ブーム

(単位: t)

作業半径 (m)	主ブーム長さ (m)																				
	15.25	18.30	21.35	24.40	27.45	30.50	33.50	36.55	39.60	42.65	45.70	48.75	51.80	54.85	57.90	60.95	64.00	67.05	70.10		
4.5	118.0																				
5.0	115.9	105.1/5.1																			
5.5	106.1	103.2	93.4/5.6																		
6.0	97.8	97.3	91.8	83.1/6.1	73.5/6.7																
7.0	84.4	84.0	83.7	80.0	72.6	65.5/7.2	59.1/7.7														
8.0	71.5	71.3	71.3	71.2	69.9	63.7	58.5	53.0/8.3	48.0/8.8												
9.0	59.6	59.4	59.4	59.3	59.3	59.2	56.6	51.9	47.7	43.2/9.3	39.2/9.8										
10.0	51.0	50.8	50.7	50.6	50.6	50.5	50.4	49.7	46.4	42.4	39.0	33.0/10.4	31.6/10.9	28.7/11.4							
12.0	39.4	39.1	39.0	38.9	38.9	38.8	38.6	38.6	38.4	37.2	33.0	30.8	28.3	25.9	22.0/12.5	21.0/13.1	18.9/13.6				
14.0	31.9	31.5	31.4	31.3	31.3	31.2	31.0	30.9	30.8	30.6	30.6	29.5	27.1	24.8	22.0	20.6	18.7	17.0/14.1			
16.0	29.6/14.8	26.3	26.2																		

# 定格総荷重表

## ■補助ジブ

(単位: t)

主ブーム長さ(m) 補助ジブ長さ(m) 作業半径(m)	39.60						42.65						45.70					
	12.20		18.30		24.40		12.20		18.30		24.40		12.20		18.30		24.40	
	オフセット角度(°)						オフセット角度(°)						オフセット角度(°)					
10	30	10	30	10	30	10	30	10	30	10	30	10	30	10	30	10	30	
12.0	11.0/12.9					11.0/13.5												
14.0	11.0	8.0/15.9	10.0/15.5			11.0						11.0						
16.0	11.0	8.0	10.0		6.0/17.7	11.0	8.0/16.4	10.0				11.0	8.0/16.9	10.0/16.5				
18.0	11.0	8.0	10.0	6.0/19.7	6.0	11.0	8.0	10.0		6.0/18.2		11.0	8.0	10.0		6.0/18.7		
20.0	11.0	8.0	10.0	6.0	6.0	11.0	8.0	10.0	6.0/20.3	6.0		11.0	8.0	10.0	6.0/20.8	6.0		
22.0	11.0	8.0	10.0	6.0	6.0	4.5/23.3	11.0	8.0	10.0	6.0	6.0	4.5/23.8	11.0	8.0	10.0	6.0	6.0	
24.0	11.0	8.0	10.0	6.0	6.0	4.5	11.0	8.0	10.0	6.0	6.0	4.5	11.0	8.0	10.0	6.0	6.0	
26.0	11.0	8.0	10.0	6.0	6.0	4.5	11.0	8.0	10.0	6.0	6.0	4.5	11.0	8.0	10.0	6.0	6.0	
28.0	11.0	8.0	10.0	6.0	6.0	4.5	11.0	8.0	9.9	6.0	6.0	4.5	11.0	8.0	9.7	6.0	6.0	
30.0	10.9	8.0	10.0	6.0	6.0	4.5	10.7	8.0	9.7	6.0	6.0	4.5	10.6	8.0	9.3	6.0	6.0	
32.0	9.9	8.0	9.7	6.0	6.0	4.5	9.7	8.0	9.4	6.0	6.0	4.5	9.5	8.0	8.9	6.0	6.0	
34.0	9.0	7.8	9.2	6.0	6.0	4.5	8.8	8.0	8.9	6.0	6.0	4.5	8.7	8.0	8.4	6.0	6.0	
36.0	8.2	7.6	8.4	6.0	6.0	4.5	8.0	7.8	8.3	6.0	6.0	4.5	7.8	8.0	7.9	6.0	6.0	
38.0	7.4	7.4	7.7	6.0	6.0	4.5	7.2	7.4	7.5	6.0	6.0	4.5	7.1	7.4	7.4	6.0	6.0	
40.0	6.8	6.9	7.1	5.9	5.8	4.5	6.6	6.8	6.9	5.7	5.9	4.5	6.5	6.7	6.8	5.5	6.0	
42.0	6.2	6.3	6.5	5.4	5.7	4.5	6.0	6.2	6.3	5.4	5.8	4.5	5.9	6.1	6.2	5.4	5.9	
44.0	5.7	5.8	6.0	5.2	5.5	4.5	5.5	5.6	5.8	5.3	5.6	4.5	5.4	5.5	5.7	5.4	5.8	
46.0	5.2	5.3	5.5	5.1	5.5	4.5	5.0	5.1	5.3	5.2	5.5	4.4	4.9	5.0	5.2	5.3	5.4	
48.0	4.8/47.7	4.8	5.1	5.0	5.2	4.2	4.6	4.7	4.9	5.0	5.0	4.0	4.4	4.6	4.7	4.9	4.9	
50.0		4.8/48.3	4.7	4.8	4.8	4.0	4.1	4.2	4.5	4.6	4.6	4.0	4.0	4.1	4.3	4.5	4.5	
52.0			4.3	4.4	4.5	3.9	4.1/50.3	4.0/51.0	4.1	4.2	4.2	3.9	3.6	3.7	3.9	4.1	4.1	
54.0			4.0/53.6	4.0	4.1	3.8			3.7	3.8	3.9	3.9	3.4/52.9	3.3/53.6	3.5	3.7	3.7	
56.0				3.9/54.4	3.8	3.7								3.1	3.3	3.4		
58.0					3.4	3.6								2.8	2.9	3.0		
ロープ掛数	1	1	1	1	1	1	1	1	1	1	1	1	1	1	1	1	1	

主ブーム長さ(m) 補助ジブ長さ(m) 作業半径(m)	48.75						51.80						54.85					
	12.20		18.30		24.40		12.20		18.30		24.40		12.20		18.30		24.40	
	オフセット角度(°)						オフセット角度(°)						オフセット角度(°)					
10	30	10	30	10	30	10	30	10	30	10	30	10	30	10	30	10	30	
14.0	11.0/14.5					11.0/15.0						11.0/15.6						
16.0	11.0	8.0/17.5	10.0/17.0			11.0		10.0/17.6				11.0						
18.0	11.0	8.0	10.0		6.0/19.2	11.0	8.0	10.0		6.0/19.8		11.0	8.0/18.5	10.0/18.1				
20.0	11.0	8.0	10.0	6.0/21.3	6.0	11.0	8.0	10.0	6.0/21.8	6.0		11.0	8.0	10.0	6.0/22.4	6.0		
22.0	11.0	8.0	10.0	6.0	6.0	11.0	8.0	10.0	6.0	6.0		11.0	8.0	10.0	6.0/22.4	6.0		
24.0	11.0	8.0	10.0	6.0	6.0	4.5/24.9	11.0	8.0	10.0	6.0	6.0	4.5/25.4	11.0	8.0	10.0	6.0	6.0	
26.0	11.0	8.0	10.0	6.0	6.0	4.5	11.0	8.0	10.0	6.0	6.0	4.5	11.0	8.0	10.0	6.0	6.0	
28.0	11.0	8.0	9.6	6.0	6.0	4.5	11.0	8.0	9.4	6.0	6.0	4.5	11.0	8.0	9.2	6.0	6.0	
30.0	10.4	8.0	9.2	6.0	6.0	4.5	10.2	8.0	8.9	6.0	6.0	4.5	10.1	8.0	8.7	6.0	6.0	
32.0	9.3	8.0	8.7	6.0	6.0	4.5	9.2	8.0	8.4	6.0	6.0	4.5	9.0	8.0	8.3	6.0	6.0	
34.0	8.4	8.0	8.2	6.0	6.0	4.5	8.3	8.0	7.9	6.0	6.0	4.5	8.1	8.0	7.8	6.0	6.0	
36.0	7.6	7.9	7.7	6.0	6.0	4.5	7.5	7.8	7.5	6.0	6.0	4.5	7.3	7.7	7.3	6.0	6.0	
38.0	6.9	7.2	7.2	5.9	6.0	4.5	6.8	7.0	7.0	5.9	6.0	4.5	6.6	6.9	6.8	6.0	6.0	
40.0	6.3	6.5	6.6	5.7	6.0	4.5	6.1	6.4	6.4	5.8	6.0	4.5	6.0	6.2	6.3	5.8	6.0	
42.0	5.7	5.9	6.0	5.5	6.0	4.5	5.5	5.8	5.8	5.6	6.0	4.5	5.4	5.6	5.7	5.7	5.9	
44.0	5.2	5.3	5.5	5.4	5.7	4.5	5.0	5.2	5.3	5.5	5.5	4.5	4.8	5.1	5.1	5.5	5.4	
46.0	4.7	4.9	5.0	5.2	5.2	4.3	4.5	4.7	4.8	5.1	5.0	4.3	4.3	4.5	4.6	5.0	4.9	
48.0	4.2	4.3	4.5	4.8	4.7	4.1	4.0	4.2	4.3	4.6	4.2	3.8	4.0	4.1	4.5	4.4	4.3	
50.0	3.7	3.9	4.1	4.3	4.3	4.0	3.5	3.7	3.9	4.2	4.1	4.1	3.3	3.5	3.7	4.0	3.9	
52.0	3.3	3.4	3.6	3.9	3.9	3.1	3.2	3.4	3.7	3.7	4.0	2.9	3.1	3.2	3.5	3.5	3.9	
54.0	2.9	3.0	3.2	3.4	3.5	3.3	2.7	2.8	3.0	3.3	3.3	2.5	2.7	2.8	3.1	3.1	3.5	
56.0	2.6/55.6	2.6	2.9	3.1	3.1	3.4	2.4	2.5	2.7	2.9	3.3	2.2	2.3	2.5	2.7	2.7	3.1	
58.0		2.6/56.3	2.5	2.7	2.8	3.0	2.0	2.1	2.3	2.5	2.6	2.9	1.9	2.1	2.4	2.4	2.7	
ロープ掛数	1	1	1	1	1	1	1	1	1	1	1	1	1	1	1	1	1	

主ブーム長さ(m) 補助ジブ長さ(m) 作業半径(m)	57.90						60.95						64.00					
	12.20		18.30		24.40		12.20		18.30		24.40		12.20		18.30		24.40	
	オフセット角度(°)						オフセット角度(°)						オフセット角度(°)					
10	30	10	30	10	30	10	30	10	30	10	30	10	30	10	30	10	30	
16.0	11.0/16.1					11.0/16.6						11.0/17.2						
18.0	11.0	8.0/19.1	10.0/18.6			11.0	8.0/19.6	10.0/19.2				11.0		10.0/19.7				
20.0	11.0	8.0	10.0		6.0/20.8	11.0	8.0	10.0		6.0/21.4		11.0	8.0/20.1	10.0				
22.0	11.0	8.0	10.0	6.0/22.9	6.0	11.0	8.0	10.0	6.0/23.4	6.0		11.0	8.0	10.0				
24.0	11.0	8.0	10.0	6.0	6.0	11.0	8.0	10.0	6.0	6.0		11.0	8.0	10.0	6.0			
26.0	11.0	8.0	10.0	6.0	6.0	4.5/26.5	11.0	8.0	10.0	6.0	6.0	4.5/27.0	10.2	8.0	9.9	6.0		
28.0	11.0	8.0	9.1	6.0	6.0	4.5	10.5	8.0	8.9	6.0	6.0	4.5	9.5	8.0	8.8	6.0		
30.0	9.8	8.0	8.5	6.0	6.0	4.5	9.7	8.0	8.3	6.0	6.0	4.5	8.8	8.0	8.1	6.0		
32.0	8.8	8.0	8.0	6.0	6.0	4.5	8.7	8.0	7.8	6.0	6.0	4.5	8.1	8.0	7.6	6.0		
34.0	7.9	8.0	7.6	6.0	6.0	4.5	7.8	8.0	7.3	6.0	6.0	4.5	7.5	8.0	7.1	6.0		
36.0	7.1	7.5	7.1	6.0	6.0	4.5	7.0	7.3	6.9	6.0	6.0	4.5	6.8	7.2	6.6	6.0		
38.0	6.4	6.7	6.6	6.0	6.0	4.5	6.2	6.6	6.4	6.0	6.0	4.5	6.1	6.4	6.2	6.0		
40.0	5.8	6.0	6.1	5.9	6.0	4.5	5.6	5.9	5.9	6.0	6.0	4.5	5.4	5.8	5.8	6.0		
42.0	5.1	5.4	5.5	5.8	5.7	4.5	4.9	5.3	5.3	5.7	5.6	4.5	4.7	5.1	5.1	5.6		
44.0	4.5	4.8	4.9	5.3	5.2	4.5	4.3	4.6	4.7	5.2	5.0	4.5	4.1	4.5	4.5	5.0		
46.0	4.0	4.3	4.4	4.8	4.6	4.5	3.8	4.1	4.2	4.6	4.4	4.5	3.6	3.9	4.0	4.4		
48.0	3.5	3.7	3.9	4.2	4.1	4.4	3.3	3.6	3.7	4.1	3.9	4.4	3.1	3.4	3.5	3.9		
50.0	3.0	3.3	3.4	3.8	3.7	4.2	2.8	3.1	3.2	3.6	3.5	4.0	2.6	2.9	3.0	3.4		
52.0	2.6	2.8	3.0	3.3	3.2	3.7	2.4	2.6	2.8	3.1	3.0	3.5	2.2	2.5	2.6	3.0		
54.0	2.2	2.4	2.6	2.9	2.8	3.3	2.0	2.2	2.4	2.7	2.6	3.1	2.1	2.2	2.5			
56.0	1.9	2.0	2.2	2.5	2.5	2.9	1.9	2.0	2.3	2.3	2.7					2.1		
58.0			1.9	2.1	2.1	2.5			1.9	1.9	2.3							
ロープ掛数	1	1	1	1	1	1	1	1	1	1	1	1	1	1	1	1		

# 定格総荷重表

## ■補助ジブ付き主ブーム

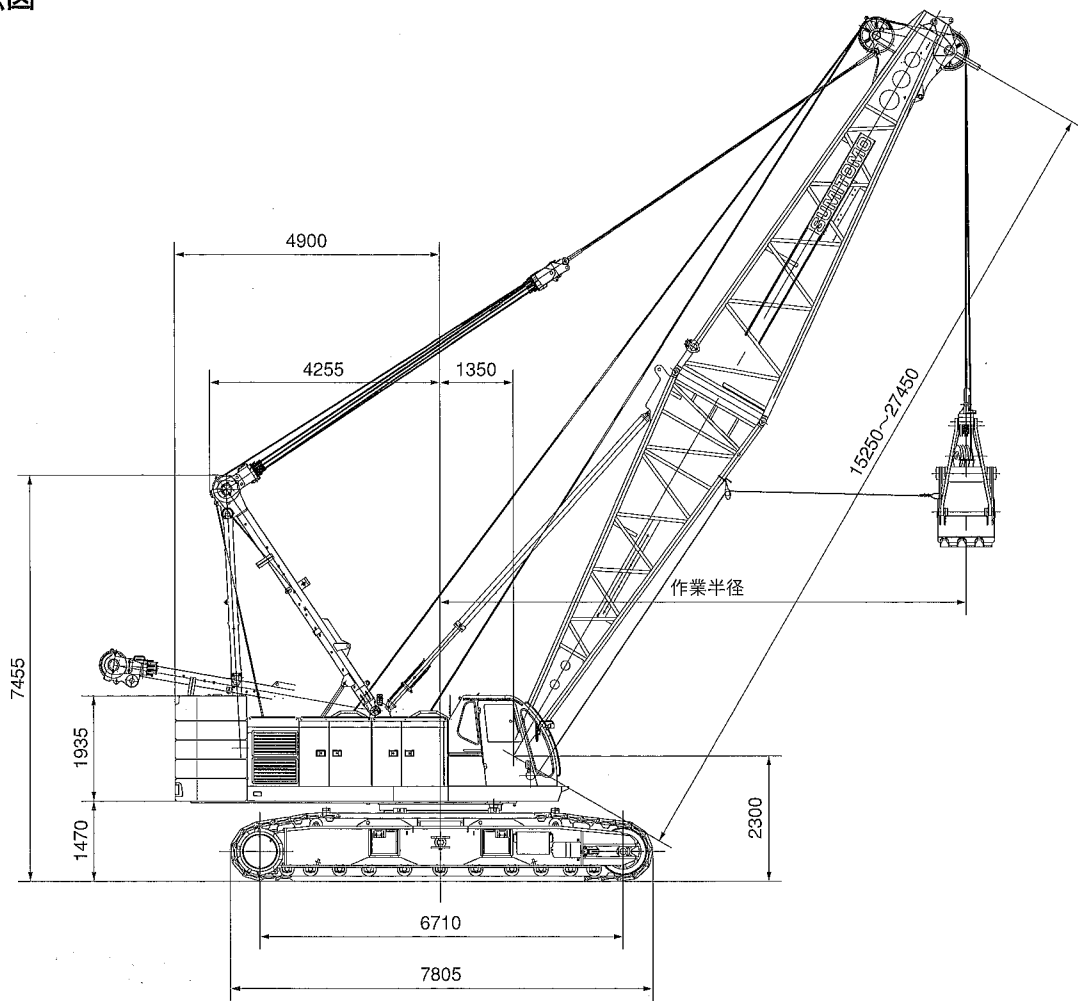
(単位: t)

主ブーム長さ(m) 補助ジブ長さ(m) 作業半径(m)	39.60						42.65					
-----------------------------------	-------	--	--	--	--	--	-------	--	--	--	--	--



# 寸法図／定格総荷重表

## ■基本寸法図



(単位：mm)

## ■定格総荷重表

(単位：t)

作業半径 (m)	ブーム長さ (m)				
	15.25	18.30	21.35	24.40	27.45
8.0	10.0				
9.0	10.0	10.0			
10.0	10.0	10.0	10.0		
12.0	10.0	10.0	10.0	10.0	
14.0	10.0	10.0	10.0	10.0	10.0
16.0		10.0	10.0	10.0	10.0
18.0			10.0	10.0	10.0
20.0				10.0	10.0
22.0					10.0

### 注記:

1. 本表に示す吊上げ荷重は定格総荷重で、実際のつかみ荷重はバケット自重を差し引いた値です。
2. 取扱物の見掛け比重  
 土砂……………1.7~1.8t/m<sup>3</sup>  
 砂利……………1.8~2.0t/m<sup>3</sup>
3. 作業を行う場合は必ず、ハイガントリにしてください。
4. 適用バケット  
 クラムシェルバケット容量 (m<sup>3</sup>) 2.5/3.5/5.5